

STIMA DI RAFFRONTO TRA LE SEZIONI DI TRACCIATO ORIGINALE (DI PROGETTO) E TRACCIATO POSSIBILE (ALTERNATIVO) NEL COMUNE DI VOLTIDO

	Lunghezza della sezione di linea interessata dal raffronto (km)	Numero totale di torri previste per la sezione in esame (tutte nel Comune di Voltido)	Numero di torri di sospensione stimate per la sezione in esame	Numero di torri di ormeggio/angolo stimate per la sezione in esame	Range altezza totale delle torri di sospensione e di ormeggio/angolo previste nella sezione di linea in esame (m)	Larghezza media alla base (quadrata) delle torri di sospensione previste nella sezione di linea in esame - FOTO 1 (m x m)	Larghezza media alla base (quadrata) delle torri di ormeggio/angolo previste nella sezione di linea in esame - FOTO 2 (m x m)
Tracciato originale di progetto "FUCSIA"	2,1 [P1-P3]	6 sosp. + 1 orm. = 7	6	1	30 - 45	4,5 x 4,5	7 x 7 (+150% rispetto ad una torre di sospensione)
Tracciato alternativo "ARANCIONE"	2,8 [P1-P2-P3] (+700 m rispetto al fucsia)	7 sosp. + 3 orm. = 10 (+ 3 torri rispetto al fucsia)	7 (+1 torre rispetto al fucsia)	3 (+2 torri rispetto al fucsia)			

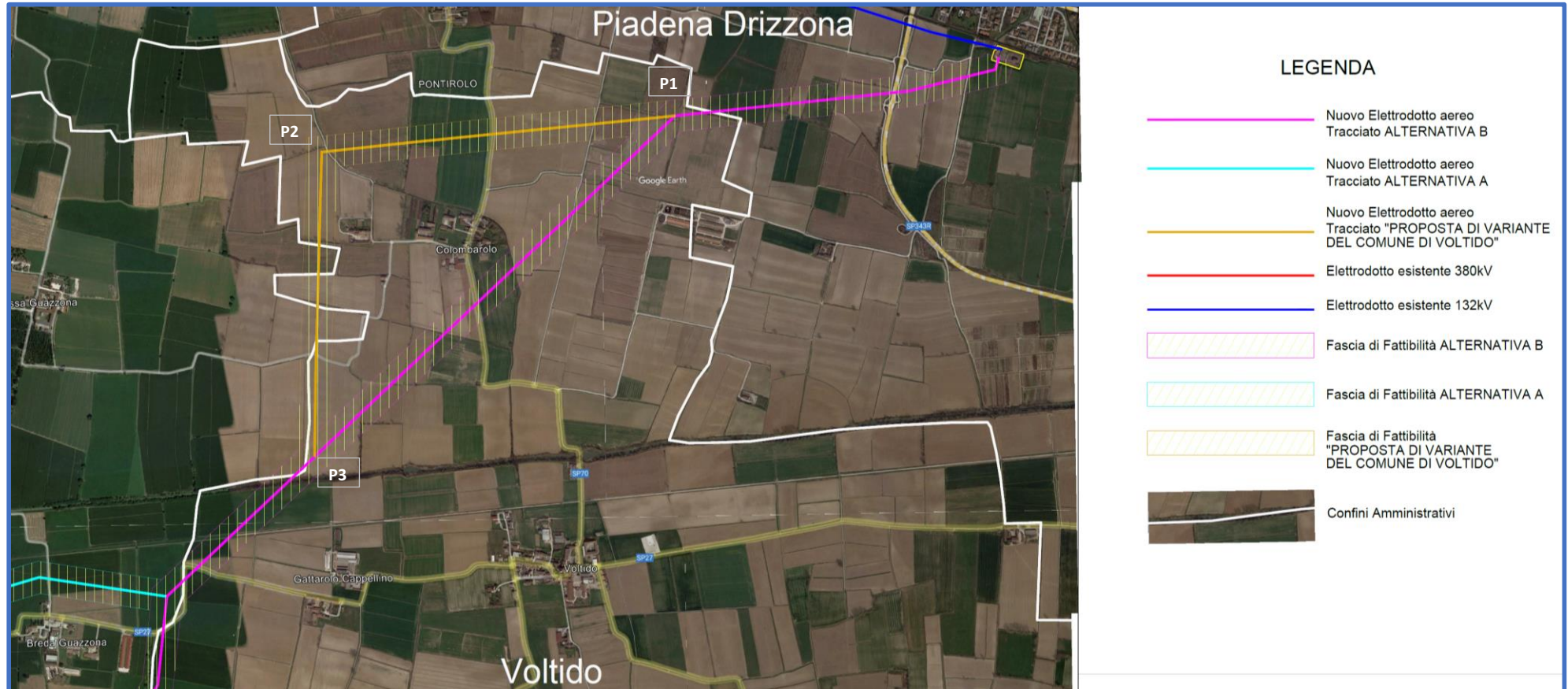




FOTO 1



FOTO 2