

Pagelle
Cadoria Luigi e Maria
Anni 1930

Ricordi della loro Prima
Comunione e
dei genitori Carlo e
Virginia Contini

105
opera

popolo

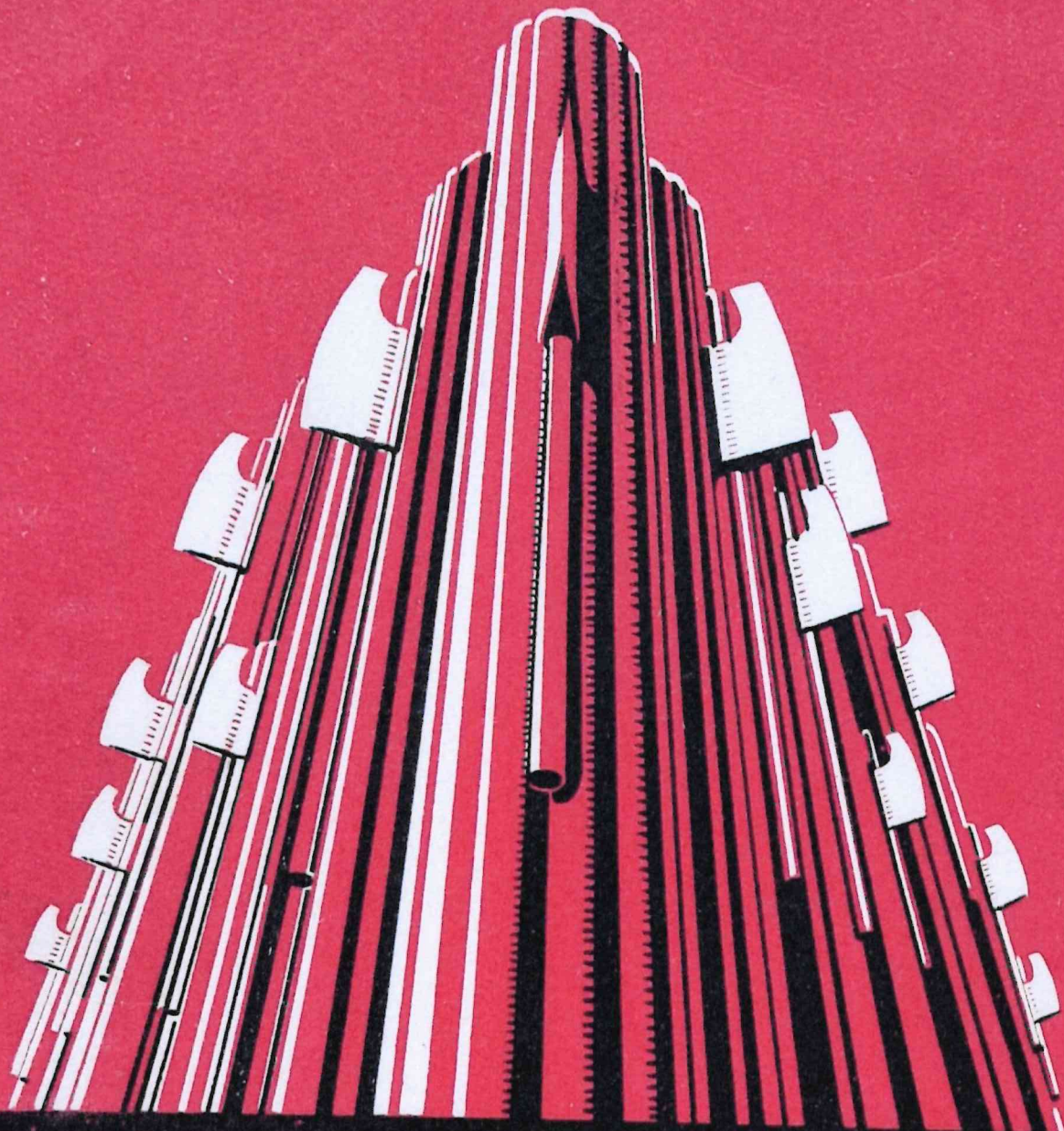
XIV

MINISTERO
EDUCAZIONE
NAZIONALE

Stampa
Venezia



sole d'Italia, assimilato nei campi e nei frutteti, voi lo trovate trasfuso in tutti i prodotti dell'industria dolciaria che ha come base indispensabile "lo zucchero", alimento principale del nostro organismo.



COBBO
Fm
4

MINISTERO EDVCAZIONE NAZIONALE



OP. NAZ. "BALILLA"

Pagella

N° 2175584

dell' scolara **Barbaria** **Maria**
 nel o **Talish** **ia**
 all' opera bellica con tessera n° **0419674** Comune di **ia**
 situata in **Via Roma** frequentante la scuola elementare

anno scolastico **1936** anno scolastico **1937** Comune di **Talish**
 provincia di **...** figlio **...** e di **...**
 e di **...** e di **...**
 classe **4** iscr. **1934**
 prov. di **...**

materie	classi ⁽¹⁾	primo trimestre	secondo trimestre	terzo trimestre	risultato dello scrutinio	esami		note
						primo sessione	secondo sessione	
religione	lulle	Talish	Talish	10				
conto	3° e succ.	Talish	Talish	10				
disegno e bella scrittura	3° e succ.	Talish	Talish	10				
lettura espressiva e recitazione	3° e succ.	Talish	Talish	10				
ortografia	2° e 3°	Talish	Talish	15				
lettura ed esercizi scritti di lingua	lulle	Talish	Talish	15				
aritmetica e contabilità	lulle	Talish	Talish	15				
nozioni varie e cultura fascista	1° 2° e 3°	Talish	Talish	10				
geografia	3° e succ.	Talish	Talish	10				
storia e cultura fascista	4° e succ.	Talish	Talish	10				
scienze fisiche e naturali e igiene	4° e succ.	Talish	Talish	10				
nozioni di diritto e di economia	5° e succ.	Talish	Talish	10				
educazione fisica	3° e succ.	Talish	Talish	10				
lavori domestici e manuali	lulle	Talish	Talish	10				
disciplina (condotta)	lulle	Talish	Talish	10				
igiene e cura della persona	lulle	Talish	Talish	10				
assenze giustificicate	lulle							
assenze ingiustificicate	lulle							

firma del genitore
 1° firm **...**
 2° firm **...**
 3° firm **...**

si attesta
 che l'A. scolara **...**
 è stata promossa
 alla III classe
 ha completato gli studi del
 grado III

la commissione
 Vicesegretario
 il direttore

bollo
 d'ufficio

note - (1) maschile, femminile o misto. (2) via, piazza o frazione. (3) per le quali si assegna il voto. (4) nome e cognome dello scolaro. (5) è o non è. (6) 2°, 3°, 4°, 5° classe. (7) inferiore o superiore, solo per la 3° e 5° classe.



IL SOLE D'ITALIA, ASSIMILATO NEI CAMPI E NEI FRUT-
TETI, VOI LO TROVATE TRASFUSO IN TUTTI I PRODOTTI
DELL'INDUSTRIA DOLCIARIA, CHE HA COME BASE INDI-
SPENSABILE ED INSOSTITUIBILE, LO ZUCCHERO, ALIMENTO
PRINCIPE DEL NOSTRO ORGANISMO.

POCO PESO, POCO SPAZIO, MOLTA SOSTANZA PER LE FATI-
CHE DELLO STUDIO E SPESSO UN PREMIO ALLE MEDESIME.

abbalilla

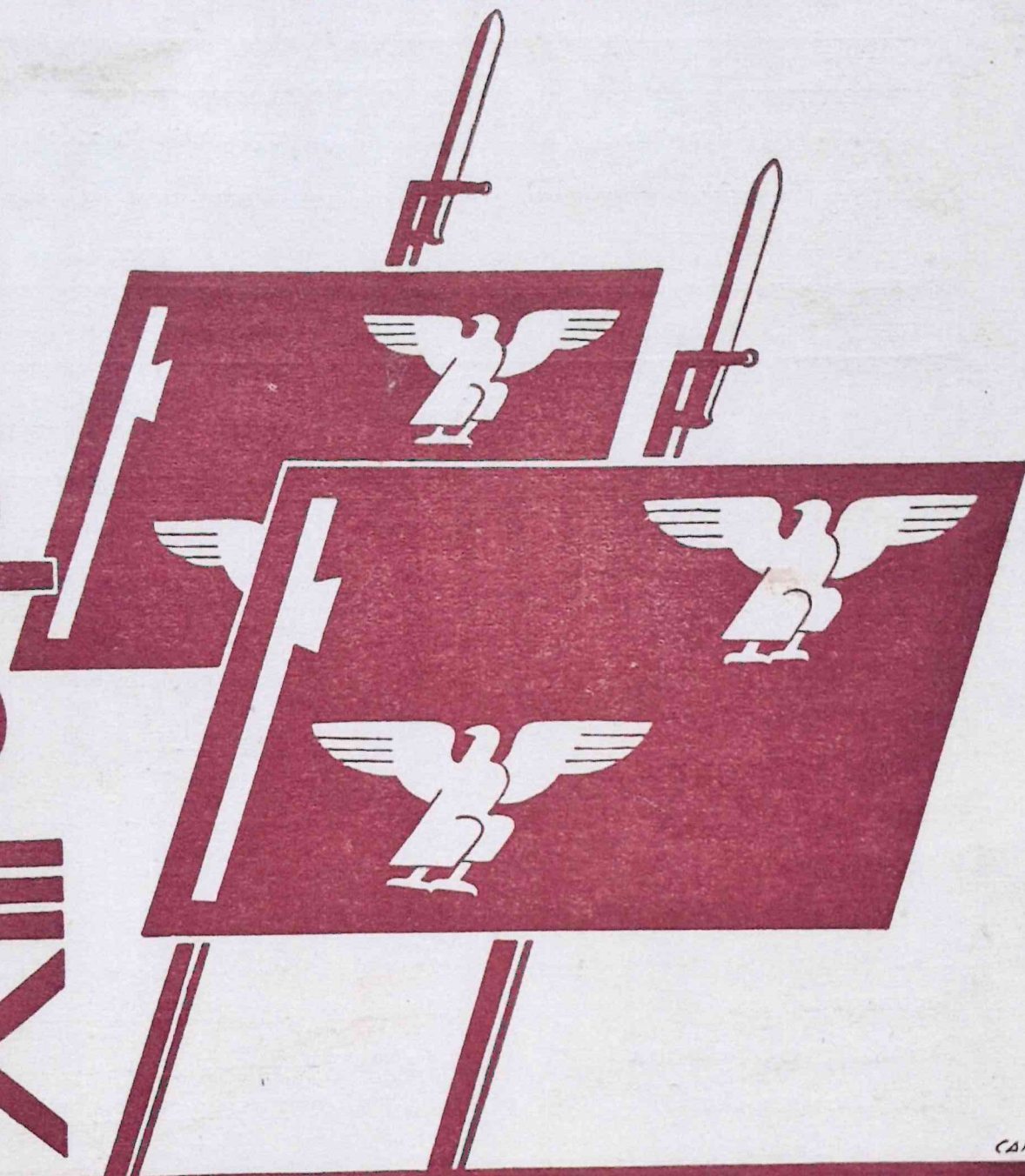
c

e

o

o

XIII



CAN.

MINISTERO
EDUCAZIONALE
NAZIONALE

N° 3553801

Pagella

della scolaria **Badioria Virginia** iscritta
 nella o **Scuola G. Spadolini** comune di **Castell'Alfiano** o di **Castell'Alfiano**
 all'opera bollita con numero n° **5572113** frequentante la scuola elementare " **Alfano** " classe **III** sez. **1**
 situata in **Castell'Alfiano** provincia di **Alfano** anno scolastico **1934-1935** anno **III** ero fascista
 comune di **Castell'Alfiano** prov. di **Castell'Alfiano**

materie	classi ¹⁾	esami			note
		primo trimestre	secondo trimestre	terzo trimestre	
religione	lulle	Buono	Buono	Buono	10
conto	3° e succ.	Suff.	Suff.	Suff.	6
disegno e bella scrittura	3° e succ.	Suff.	Suff.	Suff.	6
lettura espressiva e recitazione	3° e succ.	Suff.	Suff.	Suff.	6
ortografia	2° e 3°	Suff.	Suff.	Suff.	6
lettura ed esercizi scritti di lingua	lulle	Buono	Buono	Buono	6
aritmetica e combinatoria	lulle	Suff.	Suff.	Suff.	6
nozioni varie e cultura fascista	1° 2° e 3°	Suff.	Suff.	Suff.	6
geografia	3° e succ.	Suff.	Suff.	Suff.	6
storia e cultura fascista	4° e succ.	Suff.	Suff.	Suff.	6
scienze fisiche e naturali e igiene	4° e succ.	Suff.	Suff.	Suff.	6
nozioni di diritto e di economia	5° e succ.	Suff.	Suff.	Suff.	6
educazione fisica	3° e succ.	Suff.	Suff.	Suff.	6
lavori domestici e manuali	lulle	Buono	Buono	Buono	10
disciplina (condotto)	lulle	Buono	Buono	Buono	10
igiene e cura della persona	lulle	Buono	Buono	Buono	10
assenze giustificicate	lulle				
assenze ingiustificicate	lulle				

note - (1) macchie, fermate o miste. (2) via piogge o frazione. (3) per le quali si assegna il voto. (4) nome e cognome dello scolare. (5) e o non è. (6) 2°, 3°, 4°, 5° classe.



La commissione
Stanzani
 Vice insegnante
Stanzani
 Vice direttore
Stanzani

Firma del genitore
 1° firm.
 2° firm.
 3° firm.
 che la scolaria **Badioria Virginia**
 è stata promossa
 allo " **III** " classe
 ha completato gli studi del
 grado " **III** " inferiore

Cardone
opera



partito

MINISTERO
EDUCAZIONALE
NAZIONALE

Pagella

N. 1022161

dell' scolaro **Leodorio Maria**
 nato a **Castelfreddo** comune di **Castelfreddo**
 all' opera balilla con tessera n. **0186219** frequentante la scuola elementare"
 situata in **piazza**

figlio di **Luigi** e di **Barbina**
 provincia di **Viella**
 comune di **Viella**

il **29.9.1936**
 classe **IV** sez. **scuola**
 prov. di **Castellana**

anno scolastico **1935-1936** anno **XIV** era fascista

materie	classi	primo bimestre	secondo bimestre	terzo bimestre	risultato dello scrutinio	esami		note
						prima sessione	seconda sessione	
religione	lulle	insufficiente	insufficiente	insuff	insuff			
conto	3° e succ	insufficiente	insufficiente	insuff	insuff			
disegno e bella scrittura	3° e succ	insufficiente	insufficiente	insuff	insuff	6		
lettura espressiva e recitazione	3° e succ	insufficiente	insufficiente	insuff	insuff	6		
ortografia	2° e 3°							
lettura ed esercizi scritti di lingua	lulle	insufficiente	insufficiente	insuff	insuff	10		
aritmetica e contabilità	lulle	insufficiente	insufficiente	insuff	insuff	10		
nozioni varie e cultura fascista	1° 2° e 3°							
geografia	3° e succ	insufficiente	insufficiente	insuff	insuff	7		
storia e cultura fascista	4° e succ	insufficiente	insufficiente	insuff	insuff	10		
sciienze fisiche e naturali e igiene	4° e succ	insufficiente	insufficiente	insuff	insuff	10		
nozioni di diritto e di economia	5° e succ							
educazione fisica	3° e succ	insufficiente	insufficiente	insuff	insuff	7		
lavori domestici e manuali	lulle	insufficiente	insufficiente	insuff	insuff	9		
disciplina (condotta)	lulle	buono	buono	buon	buon	10		
igiene e cura della persona	lulle	buono	buono	buon	buon	10		
assenze giustificate	lulle	8	5	15				
assenze ingiustificate	lulle							

note: (1) maschile, femminile o misto. (2) via, piazza o frazione. (3) per le quali si assegna il voto. (4) nome e cognome dello scolaro. (5) sì o non sì. (6) 3°, 4°, 5° classe
 (7) inferiore o superiore, solo per la 3° e 5° classe

Viella 24.6.1936 XIV

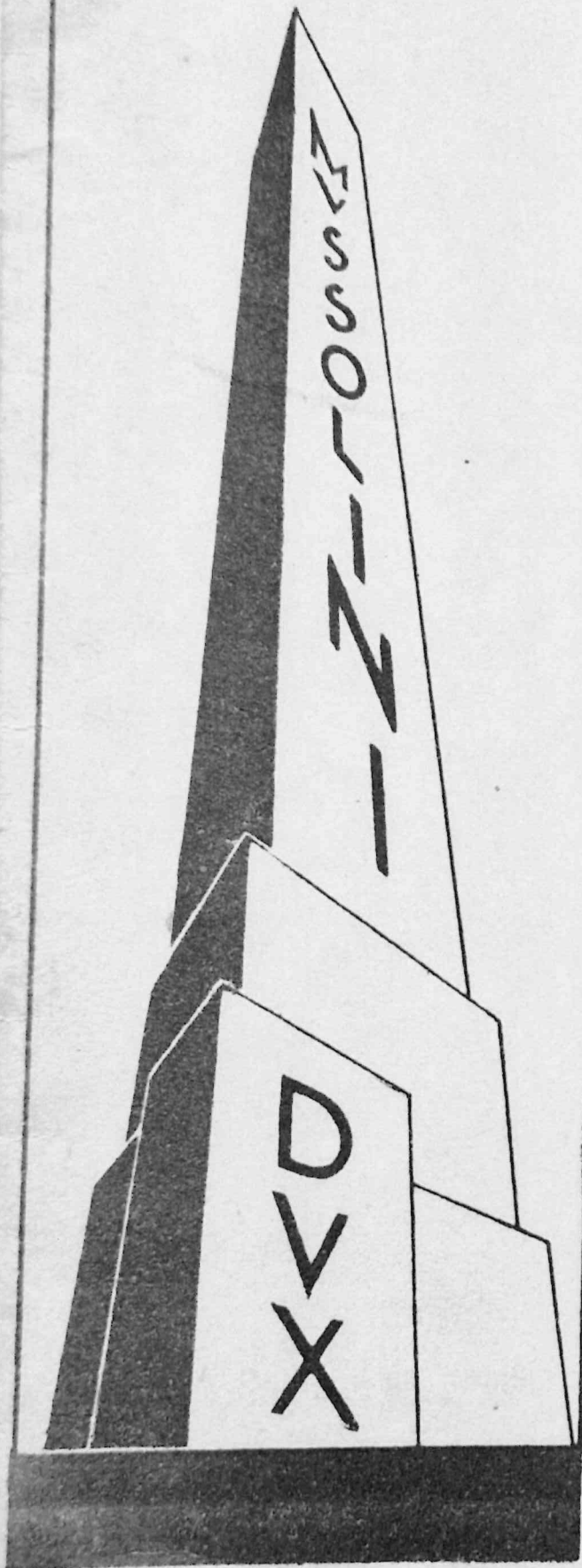
firma del genitore
 1° firm. **Antonina Vergine**
 2° firm. **Contra Vergine**
 3° firm. **Contra Vergine**
 si allega
 che la scolaro a
 " " **Maria**
Padonia
 " " è stata a promozione
 alla " " classe
 ha completato gli studi del
 grado " "

la commissaria
Maria Maria
 l'insegnante
A. Sanna
 il direttore
A. Sanna



opera

balilla



mini-
stero
educa-
zione
nazio-
nale

XII

Pagella

N° 2595916

dell' scolar *Carolin Clavin* figli a di *Carlo*
 nata a *Catoggio* comune di *Catoggio* Provincia di *Catoggio*
 all' opera bollita con lettera n° *134233* frequentante la scuola elementare n° *1*
 situata in *Catoggio* Comune di *Catoggio*
 anno scolastico *1933* *1934* anno *11* era *fascista* prov. di *Bari*

materie	classi	prime trimestri	secondo trimestre	terzo trimestre	quadri- trimestro	ESAMI		note
						prima sezione	seconda sezione	
religione	lulle	<i>bufl.</i>	<i>bufl.</i>	<i>bufl.</i>		<i>bufl.</i>	<i>bufl.</i>	
cont.	3° e succ	<i>bufl.</i>	<i>bufl.</i>	<i>bufl.</i>		<i>bufl.</i>	<i>bufl.</i>	
disegno e bella scrittura	3° e succ	<i>bufl.</i>	<i>bufl.</i>	<i>bufl.</i>		<i>bufl.</i>	<i>bufl.</i>	
lettura espressiva e recitazione	3° e succ	<i>bufl.</i>	<i>bufl.</i>	<i>bufl.</i>		<i>bufl.</i>	<i>bufl.</i>	
ortografo	2° e 3°	<i>bufl.</i>	<i>bufl.</i>	<i>bufl.</i>		<i>bufl.</i>	<i>bufl.</i>	
lettura ed esercizi scritti di lingua	lulle	<i>bufl.</i>	<i>bufl.</i>	<i>bufl.</i>		<i>bufl.</i>	<i>bufl.</i>	
aritmetica e contabile	lulle	<i>bufl.</i>	<i>bufl.</i>	<i>bufl.</i>		<i>bufl.</i>	<i>bufl.</i>	
ragioni varie e cultura fascista	1° 2° e 3°	<i>bufl.</i>	<i>bufl.</i>	<i>bufl.</i>		<i>bufl.</i>	<i>bufl.</i>	
geografia	3° e succ	<i>bufl.</i>	<i>bufl.</i>	<i>bufl.</i>		<i>bufl.</i>	<i>bufl.</i>	
storia e cultura fascista	4° e succ	<i>bufl.</i>	<i>bufl.</i>	<i>bufl.</i>		<i>bufl.</i>	<i>bufl.</i>	
scienze fisiche e naturali e igiene	4° e succ	<i>bufl.</i>	<i>bufl.</i>	<i>bufl.</i>		<i>bufl.</i>	<i>bufl.</i>	
ragioni di diritto e di economia	3° e succ	<i>bufl.</i>	<i>bufl.</i>	<i>bufl.</i>		<i>bufl.</i>	<i>bufl.</i>	
educazione fisica	3° e succ	<i>bufl.</i>	<i>bufl.</i>	<i>bufl.</i>		<i>bufl.</i>	<i>bufl.</i>	
lavori domestici e manuali	lulle	<i>bufl.</i>	<i>bufl.</i>	<i>bufl.</i>		<i>bufl.</i>	<i>bufl.</i>	
discipline (condotto)	lulle	<i>bufl.</i>	<i>bufl.</i>	<i>bufl.</i>		<i>bufl.</i>	<i>bufl.</i>	
igiene e cura della persona	lulle	<i>bufl.</i>	<i>bufl.</i>	<i>bufl.</i>		<i>bufl.</i>	<i>bufl.</i>	
assenze giustificole	lulle							
assenze ingiustificole	lulle							

note - (1) maschile femminile o mista. (2) via piazza e frazione. (3) per la quali si assegna il voto. (4) nome e cognome dello scolaro. (5) e o non e. (6) 2°, 3°, 4°, 5° classe.
 (7) inferiore e superiore vale per la 3° e 5° classe.



firmato del genitore *Adonia Sola*
 che l'or scolar *Carolin Clavin*
 di *Catoggio*
 di *Catoggio*
 ha completato gli studi del
 grado *1°*
 il *10* di *1934*
 l'Insegnante *Carolin Clavin*
 il direttore *Carolin Clavin*



OPERA BALILLA

PER L'ASSISTENZA E L'EDUCAZIONE FISICA E MORALE DELLA GIOVENTÙ
(LEGGE 3 APRILE 1926, N. 2247)

DELEGATA DAL MINISTERO DELLA E. N. PER LA GESTIONE DELLE SCUOLE UNICHE RURALI

SCUOLE UNICHE RURALI

Scuola Unica Rurale (nome) Carlo Leni Frazione Recofano
Comune Voltido Provincia Cremona Anno Scolastico 1934 - 1935

CERTIFICATO DI STUDIO

(Rilasciato a norma delle disposizioni del T. U. e del Reg. Gen. sui servizi dell'istruzione elementare)

Si certifica che l'alunno Maria Cadoria proveniente
da Scuola (1) O. N. B. figlia di fu Carlo e di Coutini Virginia
nata a Castel Cofredo il 27 settembre 1924
(2) ha completato gli studi del grado inferiore.

ELEMENTO DELLA CLASSIFICAZIONE	CLASSI per le quali si segna il posto di merito nei certificati	POSTO DI MERITO assegnato all'alunno (3)	ANNOTAZIONI
1. Qualifica attribuita all'alunno dall'Insegnante di religione (4)	Tutte	<u>Buono</u>	Il nome dell'alunno è stato trasmesso al Comune competente per l'annotazione degli studi compiuti sui registri di anagrafe. Il Direttore (*) <u>Assenza</u> su <u> </u> giornate di lezione.
2. Canto	3° e success.	<u>Suffie</u>	
3. Disegno e bella scrittura	idem	<u>Suffie</u>	
4. Lettura espressiva e recitazione	idem	<u>Suffie</u>	
5. Ortografia	2° e 3°	<u>Suffie</u>	
6. Lettura ed esercizi per iscritto di lingua italiana	Tutte	<u>Suffie</u>	
7. Aritmetica e contabilità	Tutte	<u>Suffie</u>	
8. Nozioni varie e Cultura fascista	1° 2° e 3°	<u>Suffie</u>	
9. Geografia	3° e success.	<u>Suffie</u>	
10. Storia e Cultura fascista (5)	4° e success.	<u>Suffie</u>	
11. Scienze fisiche e naturali e nozioni organiche d'igiene	idem		L'Insegnante (b) <u>Lide Anselmi</u> (a) Firma leggibile ripetuta anche con stampigliatura. (b) Firma leggibil'.
12. Educazione fisica	3° e success.	<u>Suffie</u>	
13. Lavori donneschi e lavori manuali	Tutte	<u>Suffie</u>	
14. Disciplina (condotta)	Tutte	<u>Lodevole</u>	
15. Rispetto all'igiene, pulizia e cura della persona	Tutte	<u>Lodevole</u>	

Data Recofano 3. Giugno - 1935. XIII

Il Presidente della Commissione Esaminatrice

Lidia Lari

L'Insegnante

Anselmi Lide

Il Rappresentante dell'Opera Balilla

em. Pelli Loni



(1) Pubblica o privata. — (2) È stato promosso (o ammesso alla classe...; ovvero: ha completato con profitto gli studi del grado inferiore; ovvero: ha compiuto con profitto gli studi delle cinque classi elementari; ovvero: ha totalmente adempiuto all'obbligo scolastico; ovvero: ha totalmente adempiuto all'obbligo scolastico e dimostrato idoneità al lavoro. — (3) Si indica con le qualifiche di lodevole, buono, sufficiente insufficiente. — (4) Quando provvede la famiglia si scriverà nella colonna III; Insegnamento a cura della famiglia. — (5) Nei luoghi in cui non siano istituite classi del grado superiore è materia di esame nella terza classe anche la Storia.



**MINISTERO DELL'EDUCAZIONE
NAZIONALE
OPERA BALILLA**

PAGELLA

N° 2584238

dell' 2 scolar 0
 nat. 0
 Nazionale Bolilla con tessero N. 484 185
 situato in 72

Padonia Luigi
 Comune di Robbio frequentante la Scuola elementare 11

figlio di Carlo e di Carlina
 Provincia di Cremona il 15-8-1921
 Comune di Padonia Prov. di Cremona
 Classi V Sez. 1

Anno Scolastico 1922 - 1923 Anno 11 Era Fascista

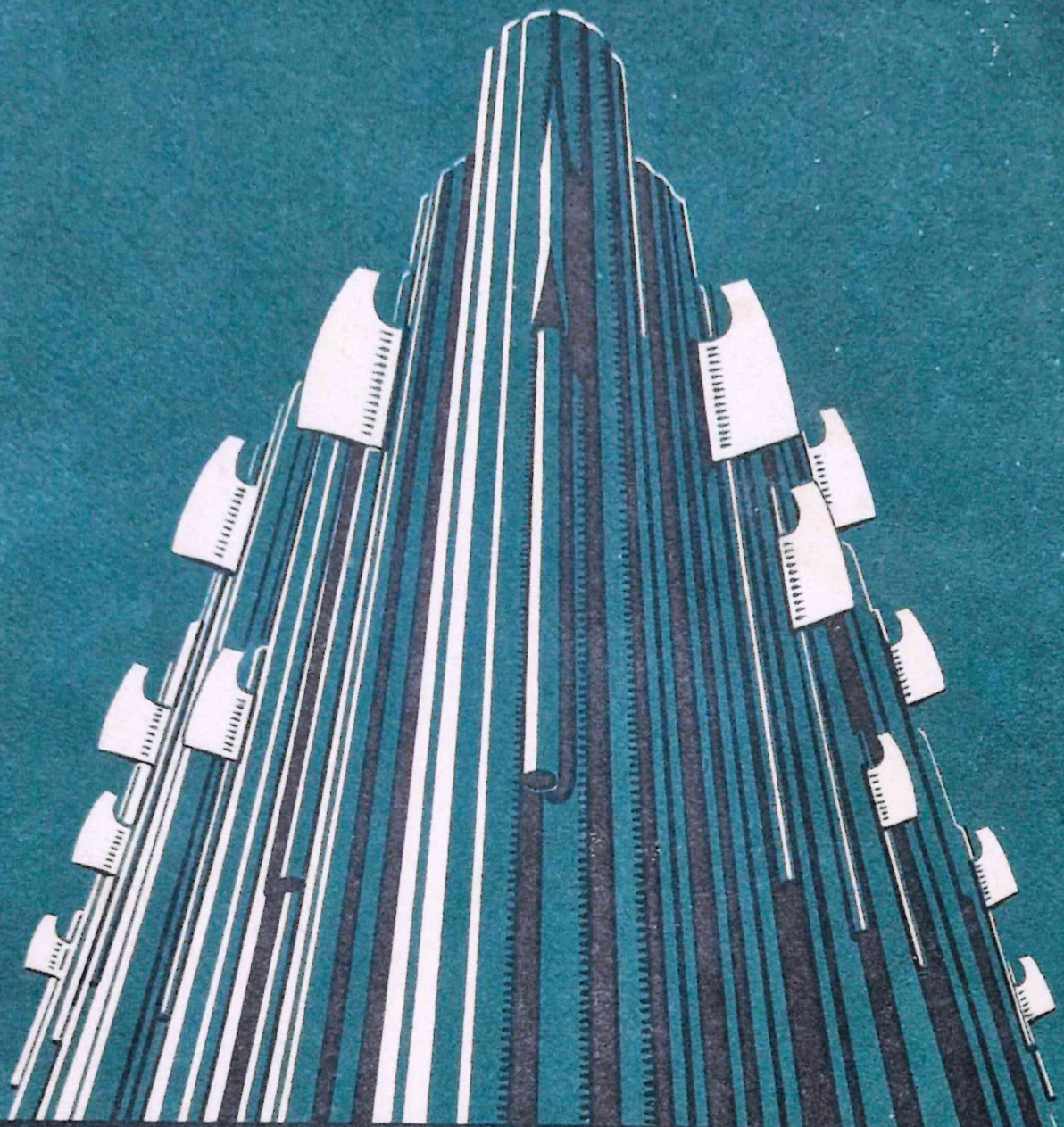
MATERIE	Classi (1)	Primo trimestre	Secondo trimestre	Terzo trimestre	Risultato dello scudetto	ESAMI		Note
						Prima sessione	Seconda sessione	
Religione	Tutte	Sufficiente	Sufficiente	Sufficiente	Sufficiente	Sufficiente		
Conto	3 ^a e succ.	Sufficiente	Sufficiente	Sufficiente	Sufficiente	Sufficiente		
Disegno e bella scrittura	3 ^a e succ.	Sufficiente	Sufficiente	Sufficiente	Sufficiente	Sufficiente		
Lettera espressiva e recitazione	3 ^a							
Otografia	2 ^a e 3 ^a							
Lettera ed esercizi scritti di lingua	Tutte	Sufficiente	Sufficiente	Sufficiente	Sufficiente	Sufficiente		
Aritmetica e contabilità	Tutte	Sufficiente	Sufficiente	Sufficiente	Sufficiente	Sufficiente		
Nozioni varie e cultura fascista	1 ^a 2 ^a e 3 ^a							
Geografia	3 ^a e succ.	Sufficiente	Sufficiente	Sufficiente	Sufficiente	Sufficiente		
Storia e cultura fascista	4 ^a e succ.	Sufficiente	Sufficiente	Sufficiente	Sufficiente	Sufficiente		
Scienze fisiche e naturali e igiene	4 ^a e succ.	Sufficiente	Sufficiente	Sufficiente	Sufficiente	Sufficiente		
Nozioni di diritto e di economia	5 ^a e succ.	Sufficiente	Sufficiente	Sufficiente	Sufficiente	Sufficiente		
Educazione fisica	3 ^a e succ.	Sufficiente	Sufficiente	Sufficiente	Sufficiente	Sufficiente		
Lavori domestici e manuali	Tutte	Buono	Buono	Buono	Buono	Buono		
Disciplina (condotto)	Tutte	Buono	Buono	Buono	Buono	Buono		
Igiene e cura della persona	Tutte	Buono	Buono	Buono	Buono	Buono		
Assenze giustificate	Tutte							
Assenze ingiustificate	Tutte							

29 0 1923

Note - (1) Matricole, termine o matricola (2) Via, piazza o frazione. (3) Per la quale si assegna il voto. (4) Nome e cognome dello scolaro. (5) E o non a. (6) 2^a, 3^a, 4^a, 5^a classe (7) Inferiore o superiore, solo per la 3^a e 5^a classe



FRMA DEL GENITORE
 1^a Francesca
 2^a Enrico
 3^a Im.
 SI ATESSA
 che l' 0 scolaro 0
Padonia
Luigi
 (1) stet promoss
 (2) allo
 Ha completato gli studi del grado 11 superiore
 Lo Comissione
Enrico
 L' Insegnante
Padonia
 Vuole il DIRETTORE



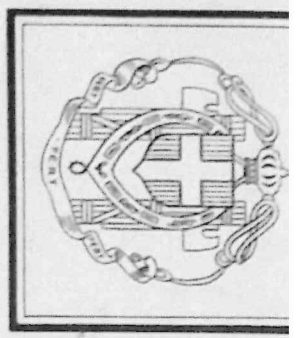
GODDO
viii
4

MINISTERO EDVCAZIONE NAZIONALE



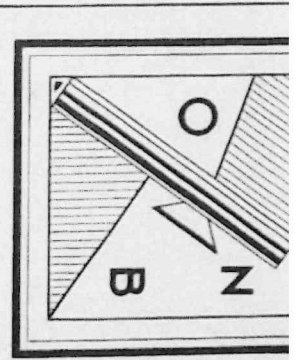
OP. NAZ. "BALILLA"





dell'e scolar e Carlina Luigi figlia di Carlo
 e di Carlina Virginia nata a Volledo
 il 15. 8. 1921 iscritta all'Opera Nazionale Balilla con tessera N. 550305
 frequentante la scuola elementare 11 classe II sez. unica
 situata in fraxeq Comune di Volledo Prov. di Parma

Anno scolastico 1931-32 Anno Era Fascista X



Classi	Primo trimestre	Secondo trimestre	Terzo trimestre	Risultato dello scritto	ESAMI		Note
					Prima sessione	Seconda sessione	
Religione	adipiente	buono	buono	buono	10		
Canto	sufficiente	sufficiente	sufficiente	sufficiente	8		
Disegno e bella scrittura	sufficiente	sufficiente	buono	buono	10		
Letture espressive e recitazione	sufficiente	buono	buono	buono	10		
Ortografia	adipiente	sufficiente	sufficiente	sufficiente	8		
Letture ed eserc. per iscritto di lingua	sufficiente	sufficiente	sufficiente	sufficiente	8		
Aritmetica e contabilità	sufficiente	sufficiente	sufficiente	sufficiente	8		
Nozioni varie	1° 2° 3°						
Geografia	adipiente	buono	buono	buono	10		
Storia	sufficiente	sufficiente	buono	buono	10		
Scienze fisic. e natur., nozioni d'igiene	sufficiente	buono	buono	buono	10		
Nozioni di diritto e di economia	5°						
Educazione fisica	sufficiente	buono	buono	buono	10		
Lavori domeschi e lavori manuali	sufficiente	sufficiente	sufficiente	sufficiente	8		
Disciplina (condotta)	sufficiente	sufficiente	sufficiente	sufficiente	10		
Rispetto all'igiene, puliz. della persona	sufficiente	sufficiente	sufficiente	sufficiente	10		
Assenze giustificate	Tutte						
Assenze ingiustificate	Tutte						

Firma dei genitori

Carlina Carlina Carlina

L'insegnante A. Magagnoli

Si attesta

che l'e scolar e Carlina
Luigi
 e' stato ammesso
 alla classe II

Il 19. 6 1932

Anno X

La Commissione

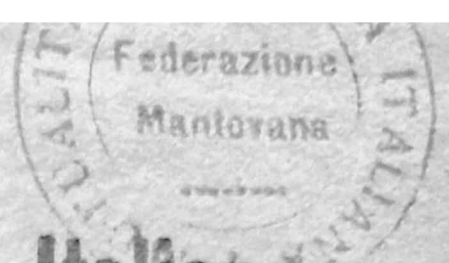
Carla Ferrari
A. Magagnoli

Visto: Il Direttore

Dato d'ufficio

A. Magagnoli





Mutualità Scolastica Italiana

Fondata il 3 Marzo 1907

(Eretta in Ente Morale con R. Decreto 25 Agosto 1913)

Sede Centrale MILANO (11)

VIA SOLPERINO, 52

TELEFONO 12-541

Circolo di Mutualità di *Castel Goffredo*

Comune di *Castel Goffredo*

Cadoria Luigi

figli o di *Carlo*

nai o a *Voltido (Brenna)*

il *15 agosto 1921*


abitante in *Frazione Berenri*

1028

Il Socio quando non frequenta più la scuola elementare ed ha compiuto i 12 anni di età, riceve subito per tramite della scuola stessa il libretto di iscrizione alla Cassa Nazionale per le Assicurazioni Sociali.

Su detto libretto deve continuare i suoi versamenti all'ufficio postale seguendo le istruzioni in esso contenute.

La pensione è per la vecchiaia ma viene liquidata prima nel caso di inabilità al lavoro e quando siano passati almeno cinque anni di iscrizione effettiva alla Cassa Nazionale per le Assicurazioni Sociali.





RICORDO DELLA PRIMA COMUNIONE

Contini Virginia
Volto

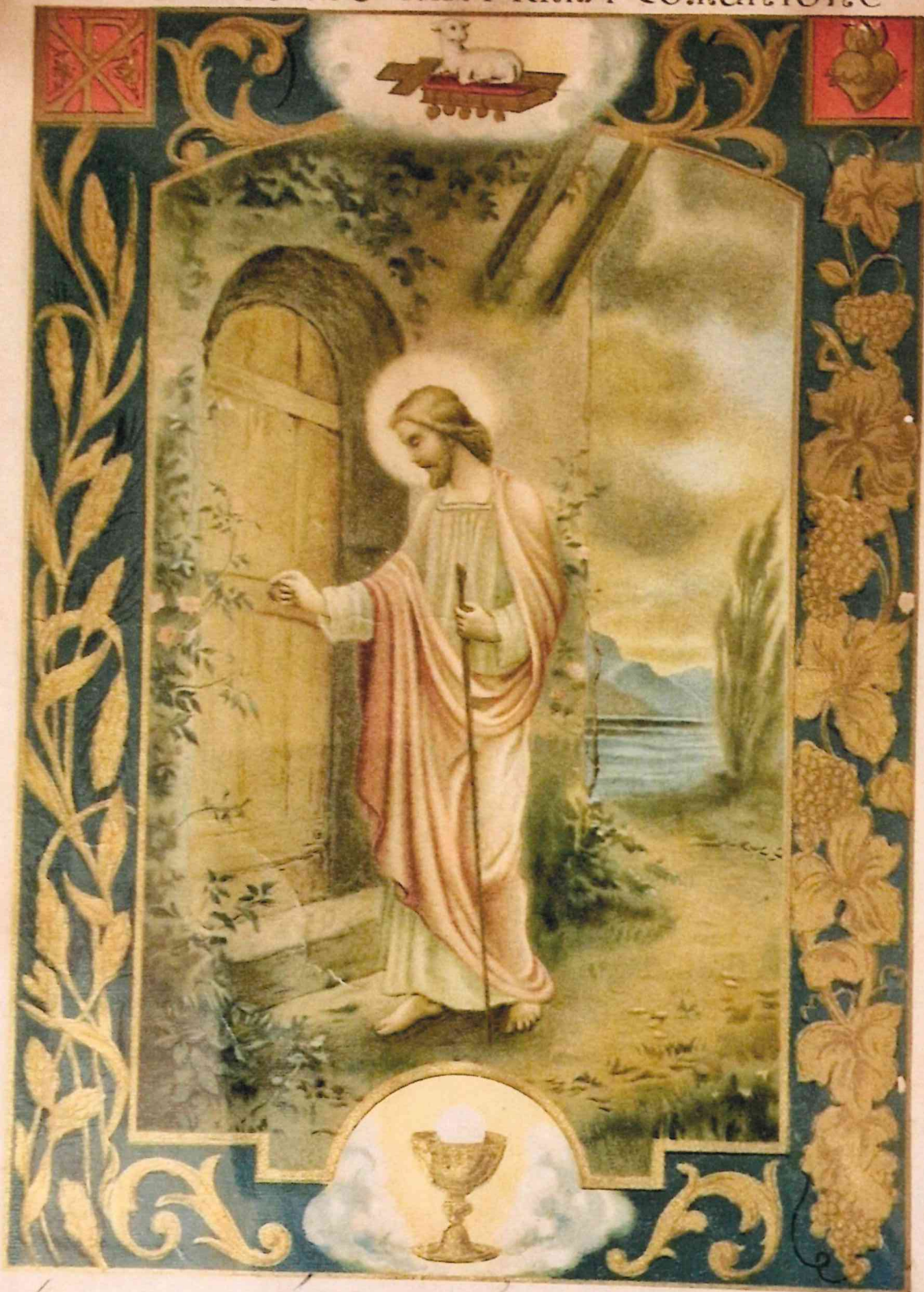
21 Aprile 1871

IL CIELO È UNA ETERNA COMUNIONE.



padre *Barbato* *battizzato* *li* *18*
ha fatto la sua prima comunione li *3 aprile* *18* *nella*
Chiesa di *San Michele* *di* *fu* *crismato* *li*

CARO RICORDO DELLA PRIMA COMUNIONE



di *Carrie Luigi*
fatta nella Chiesa di

il

19



Stando della Regina Comunità
Adorno P. P. P.
1888-1889-1890

6/11